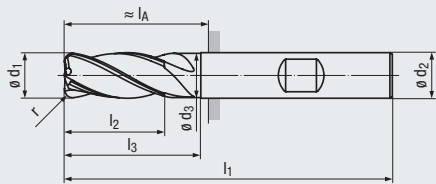
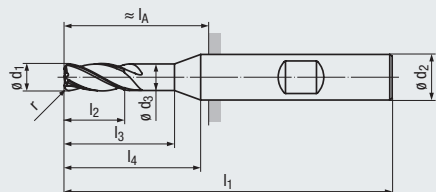


- 多目的に使える高性能ハイパフォーマンス工具
- 新開発ENORM切刃
- ビビりのない静かな加工
- 工具径ごとに複数のコーナーRをラインナップ
- センターカット

- Multi-functional, high performance tool
- With ENORM geometry
- Low-vibration machining
- Several corner radii per cutting diameter
- Centre cutting



Design I4:



N



超硬



DIN 6535
HA
HB



3-5°



35-38°

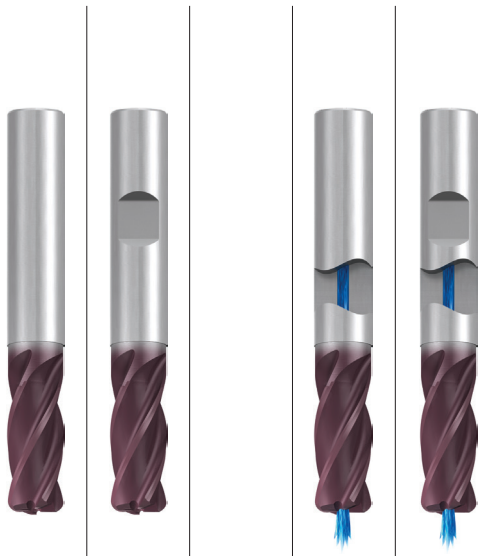


ER



V_c/f_z

14



オールラウンド

オールラウンド

コーティング・Coating

アプリケーション - 被削材 (P12参照)

- タフで高強度な被削材を含むほとんど全ての被削材に適用可能
- 荒加工と仕上げ加工のどちらにも特に最適

Applications - material (see page 12)

- For almost all materials, including tough materials
- Very suitable for roughing and finishing

DIN 6527 - ロング・Long design

製品型番・Order code

ϕd_1	r f8 $\pm 0,01$	l_2	l_3	l_1	ϕd_3	l_4	ϕd_2 h5	l_A	Z (刃数)	サイズ型番
3	0,1	8	14	57	2,9	20	6	21	4	.003001
3	0,3	8	14	57	2,9	20	6	21	4	.003003
3	0,5	8	14	57	2,9	20	6	21	4	.003005
4	0,1	11	18	57	3,8	20	6	21	4	.004001
4	0,3	11	18	57	3,8	20	6	21	4	.004003
4	0,4	11	18	57	3,8	20	6	21	4	.004004
4	0,5	11	18	57	3,8	20	6	21	4	.004005
5	0,1	13	19	57	4,8	20	6	21	4	.005001
5	0,3	13	19	57	4,8	20	6	21	4	.005003
5	0,5	13	19	57	4,8	20	6	21	4	.005005
5	1	13	19	57	4,8	20	6	21	4	.005010
6	0,1	13	20	57	5,8	-	6	21	4	.006001
6	0,5	13	20	57	5,8	-	6	21	4	.006005
6	1,0	13	20	57	5,8	-	6	21	4	.006010
6	1,5	13	20	57	5,8	-	6	21	4	.006015
8	0,15	19	25	63	7,7	-	8	27	4	.008001
8	0,5	19	25	63	7,7	-	8	27	4	.008005
8	1	19	25	63	7,7	-	8	27	4	.008010
8	1,5	19	25	63	7,7	-	8	27	4	.008015
8	2	19	25	63	7,7	-	8	27	4	.008020
10	0,15	22	30	72	9,5	-	10	32	4	.010001
10	0,5	22	30	72	9,5	-	10	32	4	.010005
10	1	22	30	72	9,5	-	10	32	4	.010010
10	1,5	22	30	72	9,5	-	10	32	4	.010015
10	2	22	30	72	9,5	-	10	32	4	.010020
10	2,5	22	30	72	9,5	-	10	32	4	.010025
10	3	22	30	72	9,5	-	10	32	4	.010030
12	0,2	26	35	83	11,5	-	12	38	4	.012002
12	0,5	26	35	83	11,5	-	12	38	4	.012005
12	1	26	35	83	11,5	-	12	38	4	.012010
12	1,5	26	35	83	11,5	-	12	38	4	.012015
12	2	26	35	83	11,5	-	12	38	4	.012020
12	2,5	26	35	83	11,5	-	12	38	4	.012025
12	3	26	35	83	11,5	-	12	38	4	.012030
12	4	26	35	83	11,5	-	12	38	4	.012040

TIALN

P	1.1-5.1
M	1.1-4.1
K	1.1-4.2
N	1.2-1.4
N	2.1-4.1, 5.2
S	1.1-2.6
H	1.1 1.2-1.3

TIALN

P	1.1-5.1
M	1.1-4.1
K	1.1-4.2
N	1.2-1.4
N	2.1-4.1, 5.2
S	1.1-2.6
H	1.1 1.2-1.3

コーナーR付き

コーナーR付き

2698A	2699A	2698AZ	2699AZ
●	●		
●	●	●	●
●	●	●	●
●	●	●	●
●	●	●	●
●	●		
●	●		
●	●	●	●
●	●	●	●
●	●		
●	●		
●	●		
●	●	●	●
●	●	●	●
●	●		
●	●		
●	●		
●	●	●	●
●	●	●	●
●	●		
●	●		
●	●		
●	●	●	●
●	●	●	●
●	●		
●	●		

- 多目的に使える高性能ハイパフォーマンス工具
- 新開発ENORM切刃
- ビビりのない静かな加工
- 工具径ごとに複数のコーナーRをラインナップ
- センターカット

- Multi-functional, high performance tool
- With ENORM geometry
- Low-vibration machining
- Several corner radii per cutting diameter
- Centre cutting

N

超硬

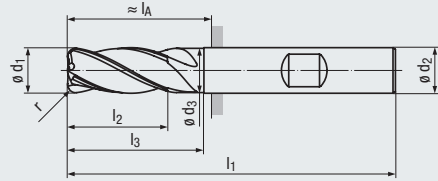
DIN 6535
HA
HB

3-5°

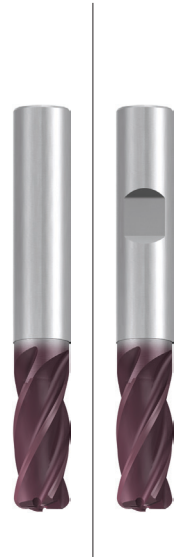
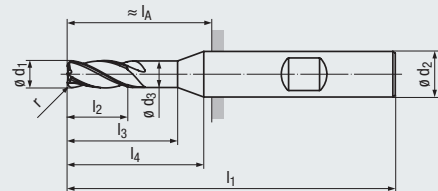
35-38°

ER

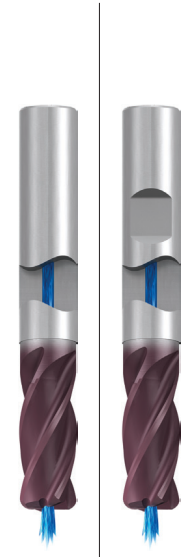
V_c/f_z
14



Design l_4 :



オールラウンド



オールラウンド

コーティング・Coating

アプリケーション - 被削材 (P12参照)

- タフで高強度な被削材を含むほとんど全ての被削材に適用可能
- 荒加工と仕上げ加工のどちらにも特に最適

Applications - material (see page 12)

- For almost all materials, including tough materials
- Very suitable for roughing and finishing

TIALN

TIALN

P	1.1-5.1
M	1.1-4.1
K	1.1-4.2
N	1.2-1.4
N	2.1-4.1, 5.2
S	1.1-2.6
H	1.1 1.2-1.3

P	1.1-5.1
M	1.1-4.1
K	1.1-4.2
N	1.2-1.4
N	2.1-4.1, 5.2
S	1.1-2.6
H	1.1 1.2-1.3

DIN 6527 - ロング・Long design

コーナーR付き

コーナーR付き

製品型番・Order code

ϕd_1 f8	r	l_2	l_3	l_1	ϕd_3	l_4	ϕd_2 h5	l_A	Z (刃数)	サイズ 型番	コーナーR付き		コーナーR付き	
											2698A	2699A	2698AZ	2699AZ
14	1	26	35	83	13.5	-	14	38	4	.014010	●	●		
16	0.3	32	40	92	15.5	-	16	44	4	.016003	●	●		
16	0.5	32	40	92	15.5	-	16	44	4	.016005	●	●		
16	1	32	40	92	15.5	-	16	44	4	.016010	●	●	●	●
16	1.5	32	40	92	15.5	-	16	44	4	.016015	●	●	●	●
16	2	32	40	92	15.5	-	16	44	4	.016020	●	●	●	●
16	2.5	32	40	92	15.5	-	16	44	4	.016025	●	●	●	●
16	3	32	40	92	15.5	-	16	44	4	.016030	●	●	●	●
16	4	32	40	92	15.5	-	16	44	4	.016040	●	●		
20	0.3	38	50	104	19.5	-	20	54	4	.020003	●	●		
20	0.5	38	50	104	19.5	-	20	54	4	.020005	●	●		
20	1	38	50	104	19.5	-	20	54	4	.020010	●	●		
20	1.5	38	50	104	19.5	-	20	54	4	.020015	●	●	●	●
20	2	38	50	104	19.5	-	20	54	4	.020020	●	●	●	●
20	2.5	38	50	104	19.5	-	20	54	4	.020025	●	●	●	●
20	3	38	50	104	19.5	-	20	54	4	.020030	●	●	●	●
20	4	38	50	104	19.5	-	20	54	4	.020040	●	●	●	●